



## ESTIMACIONES AGRÍCOLAS

Informe semanal al

[02 de julio de 2015]



### **SUBSECRETARÍA DE AGRICULTURA DIRECCIÓN NACIONAL DE INFORMACIÓN Y MERCADOS**

Responsable del presente informe:

**Ing. Agr. Juan C. Maceira**

Subsecretario de Agricultura

Colaboran en su confección:

**Dirección de Información Agropecuaria y Forestal**

**Oficina de Riesgo Agropecuario**



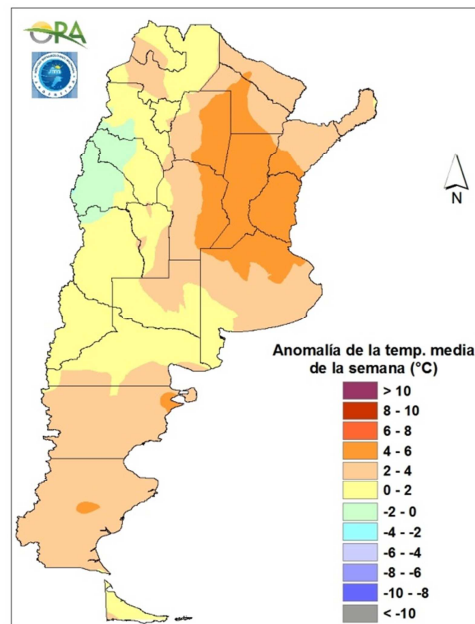
### ÍNDICE

- Temperaturas
- Precipitaciones
- Estado de las reservas hídricas
- Evolución de la superficie sembrada y cosechada
- Humedad y estado de los cultivos



## TEMPERATURAS

El patrón de circulación predominante a partir del jueves permitió el ascenso de la temperatura y el ingreso de aire más húmedo. El miércoles 24 fue el día más frío de la semana, con heladas en el sur y oeste de región pampeana y Cuyo. Desde el viernes en adelante las temperaturas fueron superiores a lo normal en el centro-este y noreste del país y en la Patagonia. Esto sólo fue interrumpido brevemente por algunas mañanas frías en el sur de pampeana y de Cuyo.



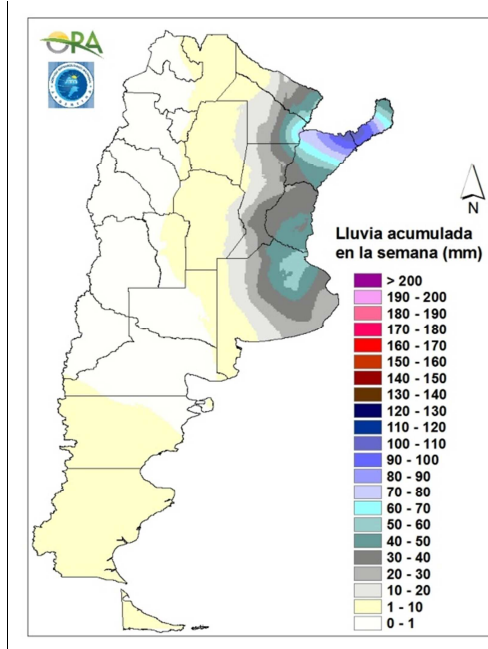
Anomalía de la temperatura media de la semana

A partir del jueves se verá un cambio con el ingreso de una masa de aire frío. Entre jueves y domingo habrá bajas temperaturas y probablemente también heladas en Cuyo, pampeana y algunas aisladas en el noreste del país. Luego, en el comienzo de la próxima semana, se espera ascenso de temperatura y temperaturas levemente superiores a lo normal.



## PRECIPITACIONES

Las lluvias de la semana se concentraron en el noreste del país y en el este y norte de región pampeana. En el noreste del país las lluvias primero fueron entre domingo y martes. En pampeana, las lluvias se dieron entre jueves y domingo. Los datos acumulados promediaron los 20-30mm, con extremos de 40-80mm. Se destacan del total semanal los 155mm de Ituzaingó (Corrientes), 129mm en Oberá (Misiones) y 77mm en Santa Fe.

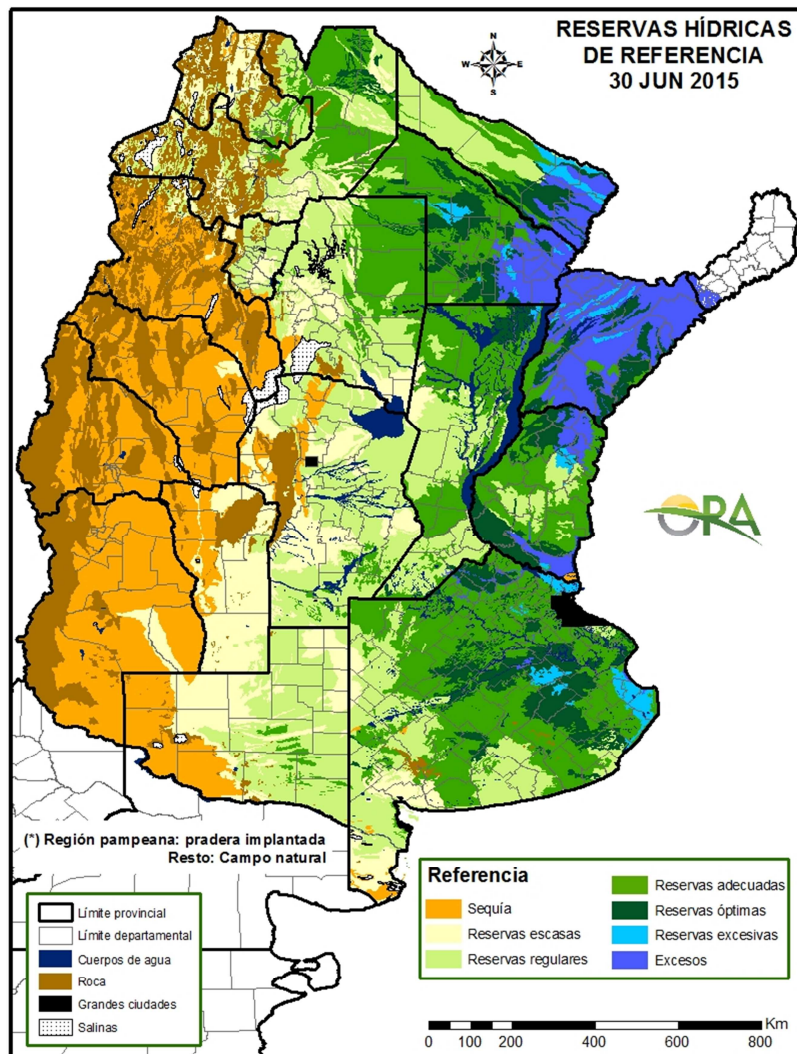


Precipitaciones acumuladas en la semana

Con el ingreso de un frente frío a partir de jueves/viernes, podría haber algunas lluvias en el norte de Patagonia, este de región pampeana y sur del Litoral. A la vez, en el noreste del país podrían darse condiciones inestables, con algunas precipitaciones en Misiones, Formosa y norte de Corrientes. En esta misma región, con el ingreso de aire más cálido, húmedo e inestable volverían las precipitaciones entre lunes y miércoles.

## ESTADO DE LAS RESERVAS HÍDRICAS

La persistencia de las precipitaciones en el noreste del país hizo que se refuercen y se extiendan los excesos en el este de Chaco y de Formosa y en Corrientes. En el resto de la región las reservas son adecuadas o levemente mejores, en general superiores a lo habitual para esta época del año. En el noroeste argentino las reservas simuladas son regulares a adecuadas. Las lluvias del último fin de semana en región pampeana mejoraron la situación hídrica de Santa Fe, Entre Ríos y Buenos Aires. Allí las reservas alcanzaron valores adecuados a óptimos, con algunos excesos simulados en lotes con trigo o próximos a sembrarse en el este de esta región. Córdoba y el este de La Pampa no registraron lluvias importantes, allí las reservas son regulares a escasas.



Mapa de reservas hídricas hecho a partir de datos meteorológicos del SMN y del INTA e información de suelos del INTA.



## EVOLUCIÓN DE LA SUPERFICIE SEMBRADA Y COSECHADA

AVANCE DE LA COSECHA DE MANI											
CAMPAÑA: 2014/2015(*)											
DELEGACION	TIPO	AREA SEMBRADA Has	28/05 %	04/06 %	11/06 %	18/06 %	25/06 %	02/07 %	AREA PERDIDA Has	AREA COSECHADA Has	
CORRIENTES	Colorado	-	-	-	-	-	-	-	-	-	
	Rosado	0	-	-	-	-	-	-	-	-	
	Total	0	-	-	-	-	-	-	-	-	
	13/14	-	-	-	-	-	-	-	-	-	
BUENOS AIRES	Colorado	-	-	-	-	-	-	-	-	-	
	Rosado	1.500	80	100	100	100	100	100	-	1.500	
	Total	1.500	80	100	100	100	100	100	-	1.500	
	13/14	1.500	50	100	100	100	100	100	-	-	
JUJUY	Colorado	-	-	-	-	-	-	-	-	-	
	Rosado	588	65	70	95	100	100	100	-	590	
	Total	588	65	70	95	100	100	100	-	590	
	13/14	588	25	40	65	85	90	100	-	-	
SALTA	Colorado	-	-	-	-	-	-	-	-	-	
	Rosado	8.130	65	70	95	100	100	100	-	8.130	
	Total	8.130	65	70	95	100	100	100	-	8.130	
	13/14	9.050	30	40	65	85	98	100	-	-	
SANTA FE	Colorado	-	-	-	-	-	-	-	-	-	
	Rosado	800	25	27	38	67	82	96	-	770	
	Total	800	25	27	38	67	82	96	-	770	
	13/14	300	100	100	100	100	100	100	-	-	
SAN LUIS	Colorado	-	-	-	-	-	-	-	-	-	
	Rosado	11.600	55	57	58	69	70	82	-	9.490	
	Total	11.600	55	57	58	69	70	82	-	9.490	
	13/14	19.465	40	61	66	78	86	94	-	-	
LA PAMPA	Colorado	-	-	-	-	-	-	-	-	-	
	Rosado	8.800	-	-	26	73	100	100	-	8.800	
	Total	8.800	-	-	26	73	100	100	-	8.800	
	13/14	15.860	-	-	21	56	100	100	-	-	
Laboulaye	Colorado	-	-	-	-	-	-	-	-	-	
	Rosado	135.000	100	100	100	100	100	100	300	134.700	
	Total	135.000	100	100	100	100	100	100	300	134.700	
Marcos Juarez	Colorado	0	-	-	-	-	-	-	-	0	
	Rosado	5.000	100	100	100	100	100	100	-	5.000	
	Total	5.000	100	100	100	100	100	100	-	5.000	
Río Cuarto	Colorado	-	-	-	-	-	-	-	-	-	
	Rosado	177.950	46	61	80	82	83	85	-	151.680	
	Total	177.950	46	61	80	82	83	85	-	151.680	
Villa María	Colorado	400	90	90	100	100	100	100	-	400	
	Rosado	68.780	72	79	92	100	100	100	500	68.280	
	Total	69.180	72	79	92	100	100	100	500	68.680	
CORDOBA	Colorado	400	90	90	100	100	100	100	-	400	
	Rosado	386.730	70	78	89	92	92	93	800	359.660	
	Total	387.130	70	78	89	92	92	93	800	360.060	
	13/14	374.850	27	45	59	70	78	86	-	-	
TOTAL PAIS	Colorado	400	90	90	100	100	100	100	-	400	
	Rosado	418.148	68	76	87	91	92	93	800	388.940	
	Total	418.548	68	76	87	91	92	93	800	389.340	
	13/14	411.688	26	45	58	70	80	87	-	-	

(\*) Cifras provisionarias

La AREAS están expresadas en hectáreas.

ESTIMACIONES AGRICOLAS

M.A.G. y P.

AVANCE DE LA COSECHA DE MAIZ										
CAMPAÑA: 2014/2015(*)										
DELEGACION		AREA SEMBRADA Ha	28/05 %	04/06 %	11/06 %	18/06 %	25/06 %	02/07 %	AREA NO COSECHABLE Ha	AREA COSECHADA Ha
Bahía Blanca		16.900	8	11	11	15	40	56	10.950	3.340
Bolívar		89.250	31	34	46	54	61	68	-	60.410
Bragado		101.480	100	100	100	100	100	100	9.715	91.770
Gral. Madariaga		53.210	56	64	76	81	92	100	2.650	50.560
Junín		68.450	100	100	100	100	100	100	20.700	47.750
La Plata		27.000	73	100	100	100	100	100	7.200	19.800
Lincoln		171.560	79	85	86	88	93	95	13.000	151.080
Pehuajó		273.900	81	86	100	100	100	100	52.700	221.200
Pergamino		60.200	98	100	100	100	100	100	1.150	59.050
Pigüé		49.700	19	32	45	60	84	89	12.200	33.480
Salliqueló		121.000	57	70	80	90	96	96	74.000	45.350
Tandil		169.270	-	-	51	72	85	85	94.000	63.790
Tres Arroyos		137.640	-	-	-	-	14	18	-	24.130
25 de Mayo		86.800	95	100	100	100	100	100	14.300	72.500
BUENOS AIRES	14/15	1.426.360	61	65	74	77	83	85	312.565	944.210
	13/14	1.476.460	51	55	59	65	67	73	-	-
Laboulaye		365.000	92	92	92	92	92	93	50.600	292.080
Marcos Juárez		190.000	81	85	91	95	96	98	23.000	163.660
Río Cuarto		502.700	33	38	40	45	50	50	-	252.150
San Francisco		443.180	35	40	40	42	51	53	101.000	179.750
Villa María		217.000	32	36	36	43	54	54	72.100	77.850
CORDOBA	14/15	1.717.880	51	55	56	60	65	66	246.700	965.490
	13/14	1.917.500	35	37	44	49	56	60	-	-
Paraná		77.000	100	100	100	100	100	100	-	77.000
Rosario del Tala		150.000	96	98	99	99	99	100	13.500	136.500
ENTRE RIOS	14/15	227.000	97	99	99	99	99	100	13.500	213.500
	13/14	268.200	83	84	88	89	92	95	-	-
General Pico		297.500	66	69	71	75	77	83	168.900	107.110
Santa Rosa		113.500	23	31	35	46	50	52	55.000	30.420
LA PAMPA	14/15	411.000	52	57	59	66	69	74	223.900	137.530
	13/14	423.000	32	41	63	74	84	87	-	-
Avellaneda		60.200	17	17	17	17	17	17	53.600	1.150
Cañada de Gómez		134.720	68	68	68	80	80	85	-	114.510
Casilda		64.900	66	66	66	67	75	80	-	52.210
Rafaela		106.000	48	48	48	48	63	70	44.000	43.540
Venado Tuerto		136.500	85	87	90	93	95	97	-	132.410
SANTA FE	14/15	502.320	69	70	71	76	81	85	97.600	343.820
	13/14	541.900	42	49	56	60	67	73	-	-
CATAMARCA		7.830	-	-	-	-	-	-	800	-
CORRIENTES		13.000	6	6	10	12	12	12	-	1.560
CHACO (Pcia. R. S. Peña)		67.800	5	5	6	6	6	6	14.980	3.060
CHACO (Charata)		83.900	0	1	3	6	6	91	3.900	72.900
FORMOSA		34.000	8	8	10	10	10	10	-	3.400
JUJUY		7.380	-	-	-	2	7	24	-	1.770
MISIONES		30.820	98	99	99	99	99	100	820	30.000
SALTA		169.220	-	-	-	1	7	17	-	28.680
SAN LUIS		175.060	38	43	53	63	65	74	18.700	115.960
SANTIAGO del ESTERO		129.700	14	15	20	26	26	26	14.600	30.140
SGO del ESTERO (Quimilí)		326.000	-	5	8	8	8	15	-	49.880
TUCUMAN		49.000	-	-	1	1	1	1	2.520	600
TOTAL PAIS	14/15	5.378.270	48	51	55	58	62	66	950.585	2.942.500
	13/14	6.098.885	36	39	44	48	53	57	-	-
(*) Cifras Provisorias Las AREAS están expresadas en hectáreas. ESTIMACIONES AGRICOLAS M.A.G. y P.										



AVANCE DE LA COSECHA DE SOJA

CAMPAÑA: 2014/2015 (\*)

DELEGACION		AREA SEMBRADA Ha	### %	### %	### %	### %	### %	### %	AREA PERDIDA Ha	AREA FORRAJE Ha	AREA COSECHADA Ha
Bahía Blanca	1ª	-	-	-	-	-	-	-	-	-	-
	2ª	-	-	-	-	-	-	-	-	-	-
Bolívar	1ª	358.000	100	100	100	100	100	100	-	-	358.000
	2ª	85.650	100	100	100	100	100	100	-	-	85.650
Bragado	1ª	410.280	100	100	100	100	100	100	5.720	-	404.560
	2ª	66.796	99	99	99	100	100	100	-	-	66.796
	F	5.720	-	-	-	-	-	-	-	5.720	-
Gral. Madariaga	1ª	103.450	100	100	100	100	100	100	-	-	103.450
	2ª	22.900	78	100	100	100	100	100	-	-	22.900
Junín	1ª	483.000	100	100	100	100	100	100	8.000	-	475.000
	2ª	93.500	100	100	100	100	100	100	-	-	93.500
La Plata	1ª	72.300	99	100	100	100	100	100	-	-	72.300
	2ª	26.100	65	90	95	98	100	100	-	-	26.100
	F	3.500	-	-	-	-	-	-	-	3.500	-
Lincoln	1ª	689.500	92	94	95	96	97	98	1.820	-	671.795
	2ª	142.350	91	94	95	95	97	98	-	-	139.076
	F	15.500	-	-	-	-	-	-	-	15.500	-
Pehuajó	1ª	526.050	100	100	100	100	100	100	-	-	526.050
	2ª	91.700	92	100	100	100	100	100	12.700	-	79.000
	F	16.100	-	-	-	-	-	-	-	16.100	-
Pergamino	1ª	739.000	100	100	100	100	100	100	-	-	739.000
	2ª	65.500	100	100	100	100	100	100	-	-	65.500
	F	-	-	-	-	-	-	-	-	-	-
Pigüé	1ª	151.000	59	69	79	90	95	95	-	-	143.752
	2ª	14.300	38	48	68	80	91	95	-	-	13.625
Salliqueló	1ª	250.000	100	100	100	100	100	100	-	-	250.000
	2ª	36.000	88	94	97	99	100	100	-	-	36.000
	F	5.000	-	-	-	-	-	-	-	5.000	-
Tandil	1ª	502.900	100	100	100	100	100	100	12.000	-	490.900
	2ª	250.600	85	92	96	100	100	100	2.800	-	247.800
Tres Arroyos	1ª	532.500	90	94	98	100	100	100	-	-	532.500
	2ª	322.000	45	77	88	98	100	100	-	-	322.000
25 de Mayo	1ª	456.000	100	100	100	100	100	100	-	-	456.000
	2ª	108.400	100	100	100	100	100	100	-	-	108.400
<b>BUENOS AIRES</b>	<b>14/15</b>	<b>6.645.596</b>	<b>84</b>	<b>96</b>	<b>98</b>	<b>99</b>	<b>99</b>	<b>99</b>	<b>43.040</b>	<b>45.320</b>	<b>6.529.654</b>
	<b>13/14</b>	<b>6.767.899</b>	<b>64</b>	<b>75</b>	<b>82</b>	<b>85</b>	<b>87</b>	<b>93</b>	-	-	-
Laboulaye	1ª	658.000	100	100	100	100	100	100	1.000	-	657.000
	2ª	165.000	80	90	100	100	100	100	500	-	164.500
M. Juárez	1ª	991.400	100	100	100	100	100	100	35.500	-	955.900
	2ª	234.700	100	100	100	100	100	100	9.500	-	225.200
	F	-	-	-	-	-	-	-	-	-	-
Río Cuarto	1ª	1.185.400	100	100	100	100	100	100	-	-	1.185.400
	2ª	81.000	95	96	98	100	100	100	-	-	81.000
S. Francisco	1ª	877.000	98	100	100	100	100	100	40.000	-	837.000
	2ª	514.000	94	100	100	100	100	100	30.000	-	484.000
V. María	1ª	650.000	100	100	100	100	100	100	5.600	-	644.400
	2ª	252.700	100	100	100	100	100	100	1.000	-	251.700
<b>CORDOBA</b>	<b>14/15</b>	<b>5.609.200</b>	<b>98</b>	<b>99</b>	<b>99</b>	<b>100</b>	<b>100</b>	<b>100</b>	<b>123.100</b>	-	<b>5.486.100</b>
	<b>13/14</b>	<b>5.052.780</b>	<b>93</b>	<b>98</b>	<b>100</b>	<b>100</b>	<b>100</b>	<b>100</b>	-	-	-
Paraná	1ª	392.000	100	100	100	100	100	100	2.000	-	390.000
	2ª	131.800	100	100	100	100	100	100	1.800	-	130.000
R. del Tala	1ª	800.000	100	100	100	100	100	100	-	-	800.000
	2ª	185.000	97	99	100	100	100	100	-	-	185.000
	F	-	-	-	-	-	-	-	-	-	-
<b>ENTRE RIOS</b>	<b>14/15</b>	<b>1.508.800</b>	<b>99</b>	<b>99</b>	<b>100</b>	<b>100</b>	<b>100</b>	<b>100</b>	<b>3.800</b>	-	<b>1.505.000</b>
	<b>13/14</b>	<b>1.504.900</b>	<b>96</b>	<b>97</b>	<b>99</b>	<b>100</b>	<b>100</b>	<b>100</b>	-	-	-
General Pico	1ª	327.400	91	97	99	100	100	100	10.400	-	317.000
	2ª	74.000	-	28	90	100	100	100	2.400	-	71.600
Santa Rosa	1ª	77.000	51	56	63	73	100	100	-	-	77.000
	2ª	6.000	26	32	44	54	100	100	-	-	6.000
<b>LA PAMPA</b>	<b>14/15</b>	<b>484.400</b>	<b>70</b>	<b>79</b>	<b>91</b>	<b>95</b>	<b>100</b>	<b>100</b>	<b>12.800</b>	-	<b>471.600</b>
	<b>13/14</b>	<b>521.100</b>	<b>63</b>	<b>75</b>	<b>82</b>	<b>92</b>	<b>97</b>	<b>100</b>	-	-	-
Avellaneda	1ª	182.000	87	97	98	99	100	100	56.100	-	125.900
	2ª	53.000	51	70	88	92	97	100	5.900	-	47.100
C. de Gómez	1ª	650.000	100	100	100	100	100	100	-	-	650.000
	2ª	220.000	100	100	100	100	100	100	-	-	220.000
Casilda	1ª	626.600	100	100	100	100	100	100	6.100	-	620.500
	2ª	117.500	100	100	100	100	100	100	1.300	-	116.200
Rafaela	1ª	585.000	100	100	100	100	100	100	18.000	-	567.000
	2ª	255.000	100	100	100	100	100	100	11.000	-	244.000
V. Tuerto	1ª	563.500	100	100	100	100	100	100	-	-	563.500
	2ª	100.000	99	99	100	100	100	100	-	-	100.000
<b>SANTA FE</b>	<b>14/15</b>	<b>3.352.600</b>	<b>99</b>	<b>99</b>	<b>99</b>	<b>99</b>	<b>99</b>	<b>100</b>	<b>98.400</b>	-	<b>3.254.200</b>
	<b>13/14</b>	<b>3.254.788</b>	<b>91</b>	<b>93</b>	<b>95</b>	<b>97</b>	<b>99</b>	<b>100</b>	-	-	-
CATAMARCA		26.200	31	56	81	91	100	100	270	-	25.930
CORRIENTES		25.000	80	90	95	96	98	100	-	-	25.000
PCIA. R. S. PEÑA		243.000	70	77	90	96	98	100	14.380	-	228.620
CHARATA (Chaco)		370.000	81	85	92	97	97	99	9.695	-	355.477
FORMOSA		17.900	90	93	100	100	100	100	-	-	17.900
JUJUY		6.700	68	73	98	98	100	100	-	-	6.700
MISIONES		1.300	100	100	100	100	100	100	-	-	1.300
SALTA		400.470	70	74	98	100	100	100	-	-	400.470
SAN LUIS	1ª	343.300	98	100	100	100	100	100	-	-	343.300
	2ª	900	100	100	100	100	100	100	-	-	900
S. ESTERO		199.500	80	90	100	100	100	100	-	-	199.500
QUIMILI (S. del Est.)		718.000	74	83	87	89	92	93	-	-	667.740
TUCUMAN		196.250	49	69	86	98	99	100	2.460	-	193.790
<b>TOTAL PAIS</b>	<b>14/15</b>	<b>20.149.116</b>	<b>90</b>	<b>96</b>	<b>98</b>	<b>99</b>	<b>99</b>	<b>99</b>	<b>307.945</b>	<b>45.320</b>	<b>19.713.181</b>
	<b>13/14</b>	<b>19.781.812</b>	<b>77</b>	<b>83</b>	<b>88</b>	<b>92</b>	<b>94</b>	<b>97</b>	-	-	-

(\*) Cifras provisorias

Las áreas están expresadas en hectáreas

ESTIMACIONES AGRICOLAS

M.A.G. y P.

AVANCE DE LA COSECHA DE SORGO

CAMPAÑA: 2014/2015(\*)

DELEGACION		AREA SEMBRADA Has	28/05 %	04/06 %	11/06 %	18/06 %	25/06 %	02/07 %	AREA NO COSECHABLE Has	AREA COSECHADA Has
Bahía Blanca		2.200	-	-	-	-	-	-	2.200	-
Bolívar		14.500	-	-	-	-	-	50	-	7.250
Bragado		7.300	64	75	84	100	100	100	1.970	5.330
General Madariaga		-	-	-	-	-	-	-	-	-
Junín		10.700	100	100	100	100	100	100	2.700	8.000
La Plata		6.600	75	90	95	98	100	100	3.400	3.200
Lincoln		11.200	86	93	93	95	95	95	7.000	3.990
Pehuajó		3.970	100	100	100	100	100	100	830	3.140
Pergamino		11.200	100	100	100	100	100	100	-	11.200
Pigüé		11.000	10	17	31	49	72	79	3.400	6.000
Salliqueló		40.000	56	74	93	97	100	100	-	40.000
Tandil		-	-	-	-	-	-	-	-	-
Tres Arroyos		-	-	-	-	-	-	-	-	-
25 de Mayo		8.950	47	100	100	100	100	100	-	8.950
BUENOS AIRES	14/15	127.620	56	69	78	81	84	91	21.500	97.060
	13/14	140.650	17	22	32	40	46	65	-	-
Laboulaye		42.100	7	12	28	50	69	73	700	30.020
Marcos Juárez		13.500	100	100	100	100	100	100	4.370	9.130
Río Cuarto		50.150	20	33	35	40	53	53	-	26.650
San Francisco		30.000	93	100	100	100	100	100	14.000	16.000
Villa María		55.230	59	64	77	100	100	100	230	55.000
CORDOBA	14/15	190.980	40	48	57	70	79	80	19.300	136.800
	13/14	226.600	11	24	51	73	86	93	-	-
Paraná		53.200	100	100	100	100	100	100	3.200	50.000
Rosario del Tala		48.000	90	92	100	100	100	100	4.000	44.000
ENTRE RIOS	14/15	101.200	96	96	100	100	100	100	7.200	94.000
	13/14	125.000	83	83	90	92	96	98	-	-
General Pico		12.700	-	-	49	67	75	88	600	10.640
Santa Rosa		50.000	23	98	98	100	100	100	29.500	20.500
LA PAMPA	14/15	62.700	15	61	80	88	91	96	30.100	31.140
	13/14	68.200	-	-	-	7	36	56	-	-
Avellaneda		62.500	52	57	62	67	80	86	22.800	34.220
Cañada de Gómez		10.000	97	99	100	100	100	100	-	10.000
Casilda		6.000	100	100	100	100	100	100	-	6.000
Rafaela		63.000	97	100	100	100	100	100	21.500	41.500
Venado Tuerto		8.500	100	100	100	100	100	100	-	8.500
SANTA FE	14/15	150.000	80	84	86	88	93	95	44.300	100.220
	13/14	148.430	65	70	75	81	86	88	-	-
CATAMARCA		500	-	30	60	100	100	100	200	300
CORRIENTES		4.800	-	-	40	60	60	70	-	3.360
Pci. R. S. PEÑA (Chaco)		27.000	10	15	15	15	15	26	9.770	4.540
CHARATA (Chaco)		54.000	1	1	2	2	2	5	2.310	2.340
FORMOSA		4.950	20	20	50	60	60	70	580	3.060
JUJUY		-	-	-	-	-	-	-	-	-
MISIONES		-	-	-	-	-	-	-	-	-
SALTA		-	-	-	-	-	-	-	-	-
SAN LUIS		30.900	1	6	25	62	65	85	10.450	17.310
SANTIAGO DEL ESTERO		36.000	55	93	100	100	100	100	12.000	24.000
QUIMILI (Sgo. Del Estero)		80.000	-	-	-	0	2	6	9.000	4.020
TUCUMAN		6.600	-	26	51	72	86	93	2.100	4.190
TOTAL PAIS	14/15	877.250	46	54	61	67	70	74	168.810	522.340
	13/14	997.425	39	44	55	65	72	78	-	-

(\*) Cifras Provisorias

Las AREAS están expresadas en hectáreas.

ESTIMACIONES AGRICOLAS

M.A.G. y P.



AVANCE DE LA SIEMBRA DE CEBADA

CAMPAÑA: 2015/2016 (\*)

DELEGACION		AREA A SEMBRAR Ha	28/05 %	04/06 %	11/06 %	18/06 %	25/06 %	02/07 %	AREA SEMBRADA Has
Bahía Blanca		30.000	33	63	85	97	100	100	30.000
Bolívar		14.000	-	10	32	68	81	100	14.000
Bragado		16.100	-	-	-	30	60	70	11.270
General Madariaga		8.000	-	-	-	18	72	85	6.826
Junín		23.500	-	-	-	30	40	40	9.400
La Plata		17.000	-	-	4	17	30	45	7.650
Lincoln		23.700	-	-	1	2	12	18	4.373
Pehuajó		51.900	-	-	17	34	37	40	20.760
Pergamino		3.000	-	-	48	73	98	100	3.000
Pigüé		130.000	-	7	17	34	62	73	95.498
Salliqueló		50.000	-	-	-	-	26	37	18.575
Tandil		195.000	-	-	-	9	15	79	153.797
T.Arroyos		307.800	-	13	29	43	52	59	182.525
25 de Mayo		22.200	-	7	23	47	71	80	17.731
BUENOS AIRES	15/16	892.200	1	8	18	31	44	64	575.404
	14/15	875.368	0	0	1	8	19	35	-
Laboulaye		4.900	-	20	50	100	100	100	4.900
M. Juárez		10.500	10	23	25	58	64	68	7.166
Río Cuarto		4.000	-	-	-	-	-	98	3.927
S. Francisco			-	-	-	-	-	-	-
Villa María		400	20	34	74	80	100	100	400
CORDOBA	15/16	19.800	6	18	27	57	61	83	16.393
	14/15	28.500	3	4	6	10	28	40	-
Paraná		4.800	60	83	100	100	100	100	4.800
R. del Tala			-	-	-	-	-	-	-
ENTRE RIOS	15/16	4.800	60	83	100	100	100	100	4.800
	14/15	5.100	-	-	-	-	-	-	-
General Pico		59.000	-	-	-	-	-	-	-
Santa Rosa		8.000	-	-	-	-	-	-	-
LA PAMPA	15/16	67.000	-	-	-	-	-	-	-
	14/15	65.650	-	-	13	27	53	69	-
Avellaneda			-	-	-	-	-	-	-
C. de Gómez		5.200	-	93	100	100	100	100	5.200
Casilda		6.200	-	-	4	56	100	100	6.200
Rafaela		3.500	-	-	-	-	-	-	-
V. Tuerto		12.000	-	-	3	15	35	45	5.400
SANTA FE	15/16	26.900	-	18	22	39	58	62	16.800
	14/15	31.500	-	-	-	4	17	55	-
SAN LUIS	15/16		-	-	-	-	-	-	-
	14/15		-	-	-	-	-	-	-
TOTAL PAIS	15/16	1.010.700	1	8	17	30	42	61	613.398
	14/15	1.006.118	0	0	1	9	20	37	-

(\*) Cifras Provisorias

Las AREAS están expresadas en hectáreas.

ESTIMACIONES AGRICOLAS

M. A. G. y P.

AVANCE DE LA SIEMBRA DE TRIGO									
CAMPAÑA: 2015/2016(*)									
DELEGACION		AREA A SEMBRAR Has	28/05 %	04/06 %	11/06 %	18/06 %	25/06 %	02/07 %	AREA SEMBRADA Has
Bahía Blanca	T. Pan	106.300	24	41	50	66	66	66	69.920
	T. Fideos	1.500	-	-	20	67	67	67	1.010
Bolívar	T. Pan	96.000	-	-	-	23	36	46	44.500
	T. Fideos	3.000	-	-	-	-	20	50	1.500
Bragado		51.500	-	-	-	10	50	60	30.900
General Madariaga		20.000	-	-	-	25	45	59	11.880
Junín		52.000	-	-	5	10	15	15	7.800
La Plata		10.500	-	-	5	11	24	35	3.680
Lincoln		141.000	-	-	2	12	22	31	43.850
Pehuajó	T. Pan	173.200	-	-	17	21	27	34	58.460
	T. Fideos	2.600	-	-	-	-	-	-	-
Pergamino		61.000	-	-	32	59	87	90	54.900
Pigüé	T. Pan	360.000	-	5	16	33	56	66	237.490
	T. Fideos	9.000	-	4	4	23	62	71	6.350
Salliqueló	T. Pan	150.000	-	-	-	14	38	59	87.950
	T. Fideos	1.500	-	-	-	20	40	74	1.110
Tandil	T. Pan	210.000	-	-	-	3	5	12	24.320
	T. Fideos	11.000	-	-	-	-	-	-	-
T.Arroyos	T. Pan	491.500	-	6	19	28	32	37	180.330
	T. Fideos	39.000	-	-	-	-	-	-	-
25 de Mayo		61.900	-	6	13	23	39	53	32.650
BUENOS AIRES	15/16	2.052.500	1	5	13	24	36	44	898.600
	14/15	2.187.415	1	3	11	15	25	38	-
Laboulaye		220.000	25	35	47	57	72	80	175.270
M. Juárez		280.000	20	35	40	82	87	95	266.000
Río Cuarto		174.000	-	-	-	-	20	71	123.040
S. Francisco		230.000	-	97	97	97	97	100	230.000
Villa María		308.000	35	50	78	91	95	97	299.780
CORDOBA	15/16	1.212.000	18	45	56	71	79	90	1.094.090
	14/15	1.141.000	14	34	57	73	85	93	-
Paraná		130.000	2	9	15	23	23	65	84.200
R. del Tala		160.000	2	8	10	12	12	12	18.900
ENTRE RIOS	15/16	290.000	2	8	12	17	17	36	103.100
	14/15	318.000	1	2	12	13	37	57	-
General Pico		180.000	-	-	-	-	5	35	62.500
Santa Rosa		150.000	1	3	4	6	7	18	27.600
LA PAMPA	15/16	330.000	0	2	2	3	6	27	90.100
	14/15	330.000	6	13	31	43	68	82	-
Avellaneda		90.000	4	12	32	45	81	88	79.000
C. de Gómez		208.500	-	12	33	63	72	78	162.030
Casilda		98.000	3	18	30	65	90	95	93.100
Rafaela		194.000	-	5	23	28	33	40	77.500
V. Tuerto		87.000	-	1	5	25	45	65	56.550
SANTA FE	15/16	677.500	1	9	26	46	61	69	468.180
	14/15	925.000	3	8	31	46	65	84	-
CATAMARCA		19.700	26	46	75	90	100	100	19.700
CORRIENTES			-	-	-	-	-	-	-
Pcia. R. S. Peña (CHACO)		30.500	9	20	38	43	51	58	17.770
Charata (CHACO)		40.000	-	-	12	13	22	39	15.600
FORMOSA			-	-	-	-	-	-	-
JUJUY		2.835	44	45	80	100	100	100	2.840
MISIONES			-	-	-	-	-	-	-
SALTA		70.655	40	50	80	100	100	100	70.660
SAN LUIS	T. Pan	4.200	10	16	35	52	55	85	3.590
	T. Fideos	500	-	-	30	45	48	50	250
S. ESTERO		75.000	-	81	96	100	100	100	75.000
Quimilí (S. ESTERO)		115.000	-	-	-	-	20	22	25.300
TUCUMAN	T. Pan	79.200	24	46	65	87	87	100	79.200
	T. Fideos	4.800	24	49	77	100	100	100	4.800
TOTAL PAIS	15/16	5.004.390	6	18	28	40	49	59	2.968.780
	14/15	5.261.035	6	14	28	38	51	64	-

(\*) Cifras Provisorias  
Las AREAS están expresadas en hectáreas.  
ESTIMACIONES AGRICOLAS  
M. A. G. y P.



ESTADO DE LOS CULTIVOS  
Y HUMEDAD DEL SUELO

HUMEDAD Y ESTADO DE LOS CULTIVOS

Desde el 27/06/15 hasta el 02/07/15

PROVINCIA	DELEGACION	MAIZ								Humedad	
		Estadio Fenológico					Estado General				
		E	C	F	L	M	MB	B	R		M
BUENOS AIRES	BAHIA BLANCA	-	-	-	10	90	23	65	12	0	A
	BOLIVAR	-	-	-	-	100	-	100	-	0	A
	BRAGADO	-	-	-	-	-	-	-	-	-	-
	GENERAL MADARIAGA	-	-	-	-	-	-	-	-	-	-
	JUNIN	-	-	-	-	-	-	-	-	-	-
	LA PLATA	-	-	-	-	-	-	-	-	-	-
	LINCOLN	-	-	-	-	100	-	99	1	0	E/A
	PEHUAJO	-	-	-	-	-	-	-	-	-	-
	PERGAMINO	-	-	-	-	-	-	-	-	-	-
	PIGÜE	-	-	-	-	100	28	72	-	0	A
	SALLIQUELO	-	-	-	-	100	-	56	44	0	A
	TANDIL	-	-	-	-	100	-	31	69	0	A
	TRES ARROYOS	-	-	-	-	100	-	68	-	0	A
25 DE MAYO	-	-	-	-	-	-	-	-	-	-	
CORDOBA	LABOULAYE	-	-	-	-	100	20	70	10	0	A
	MARCOS JUAREZ	-	-	-	-	100	30	58	10	2	A
	RIO CUARTO	-	-	-	-	100	-	72	15	13	A
	SAN FRANCISCO	-	-	-	-	100	-	82	11	7	A/R
	VILLA MARIA	-	-	-	-	100	60	40	-	0	A
ENTRE RIOS	PARANA	-	-	-	-	-	-	-	-	-	-
	ROSARIO DEL TALA	-	-	-	-	-	-	-	-	-	-
LA PAMPA	GENERAL PICO	-	-	-	-	100	8	54	34	3	A
	SANTA ROSA	-	-	-	2	98	2	42	53	4	A/R
SANTA FE	AVELLANEDA	-	-	-	2	98	-	60	23	17	A/R
	CASILDA	-	-	-	-	100	71	29	-	0	A
	CANADA de GOMEZ	-	-	-	-	100	58	24	18	0	A
	RAFAELA	-	-	-	-	100	23	71	6	0	A/R
	VENADO TUERTO	-	-	-	-	100	70	30	-	0	A/E
CATAMARCA	CATAMARCA	-	-	-	-	100	-	100	-	0	R
CORRIENTES	CORRIENTES	-	-	-	-	-	-	-	-	-	-
CHACO	CHARATA	-	-	-	60	40	17	37	32	15	R
	ROQUE SAENZ PENA	-	-	-	84	16	38	51	11	0	A/R
FORMOSA	FORMOSA	-	-	-	-	-	-	-	-	-	-
JUJUY	JUJUY	-	-	-	40	60	-	100	-	0	A
MISIONES	POSADAS	-	-	-	-	-	-	-	-	-	-
SALTA	SALTA	-	-	-	42	58	-	100	-	0	A
SAN LUIS	SAN LUIS	-	-	-	-	100	-	100	-	0	A
SANTIAGO DEL ESTERO	SANTIAGO DEL ESTERO	-	-	-	-	100	-	99	1	0	A/R
	QUIMILI	-	-	-	-	100	-	61	23	10	E/A/I
TUCUMAN	TUCUMAN	-	-	-	-	100	-	100	-	0	R/PS

Las cifras expresan porcentaje de la superficie del área sembrada.

Estado general: MB: Muy Bueno, B: Bueno, R: Regular, M: Malo.

Humedad: A: Adecuada, R: Regular, E: Exceso, I: Inundación, PS: Principio de Sequía, S: Sequía.

Estadio Fenológico: E: Emergencia; C: Crecimiento; F: Floración; L: Llenado; M: Madurez

(\*) La sumatoria puede ser inferior a 100, correspondiendo la diferencia a siembras aún sin emerger.

## HUMEDAD Y ESTADO DE LOS CULTIVOS

**Desde el 26/06/15 hasta el 02/07/15**

PROVINCIA	DELEGACION	TRIGO (pan)									
		Estadio Fenológico (*)					Estado General				Humedad
		E	C	F	L	M	MB	B	R	M	
BUENOS AIRES	BAHIA BLANCA	63	37	-	-	-	-	100	-	-	R/PS
	BOLIVAR	-	-	-	-	-	-	-	-	-	A
	BRAGADO	50	-	-	-	-	-	100	-	-	A
	GENERAL MADARIAGA	97	-	-	-	-	-	97	3	-	A
	JUNIN	-	-	-	-	-	-	-	-	-	A
	LA PLATA	100	-	-	-	-	-	-	-	-	A/R/PS
	LINCOLN	78	22	-	-	-	-	100	-	-	E/A
	PEHUAJO	100	-	-	-	-	100	-	-	-	R/PS
	PERGAMINO	29	71	-	-	-	-	100	-	-	A
	PIGÜE	70	30	-	-	-	-	-	-	-	A
	SALLIQUELO	32	-	-	-	-	-	-	-	-	A
	TANDIL	-	-	-	-	-	-	-	-	-	A
	TRES ARROYOS	91	10	-	-	-	-	100	-	-	A
25 DE MAYO	51	49	-	-	-	-	100	-	-	A	
CORDOBA	LABOULAYE	20	80	-	-	-	40	60	-	-	A/R
	MARCOS JUAREZ	27	73	-	-	-	-	100	-	-	A/R
	RIO CUARTO	48	52	-	-	-	-	100	-	-	A
	SAN FRANCISCO	69	31	-	-	-	86	14	-	-	R/PS
	VILLA MARIA	-	100	-	-	-	-	100	-	-	A
ENTRE RIOS	PARANA	37	30	-	-	-	-	66	-	-	A
	ROSARIO DEL TALA	31	67	-	-	-	-	-	-	-	A/R
LA PAMPA	GENERAL PICO	-	-	-	-	-	-	-	-	-	S
	SANTA ROSA	-	-	-	-	-	-	-	-	-	A/R
SANTA FE	AVELLANEDA	61	39	-	-	-	-	100	-	-	A/R
	CASILDA	38	62	-	-	-	-	100	-	-	A/E
	CAÑADA de GOMEZ	41	59	-	-	-	100	-	-	-	A
	RAFAELA	68	32	-	-	-	-	100	-	-	A/R/PS
	VENADO TUERTO	-	-	-	-	-	-	100	-	-	A
CATAMARCA	CATAMARCA	10	90	-	-	-	-	100	-	-	R/PS
CORRIENTES	CORRIENTES	-	-	-	-	-	-	-	-	-	-
CHACO	CHARATA	41	30	-	-	-	-	47	15	-	A/S
	Pcia. ROQUE SAENZ PEÑA	18	82	-	-	-	100	-	-	-	A/R
FORMOSA	FORMOSA	-	-	-	-	-	-	-	-	-	-
JUJUY	JUJUY	-	100	-	-	-	-	100	-	-	A
MISIONES	POSADAS	-	-	-	-	-	-	-	-	-	-
SALTA	SALTA	1	99	-	-	-	-	100	-	-	A
SAN LUIS	SAN LUIS	21	79	-	-	-	-	100	-	-	A
SANTIAGO DEL ESTERO	SANTIAGO DEL ESTERO	-	100	-	-	-	-	100	-	-	A/R
	QUIMILI	-	-	-	-	-	-	-	-	-	A/R
TUCUMAN	TUCUMAN	14	86	-	-	-	-	100	-	-	R

Las cifras expresan porcentaje de la superficie del área sembrada.

Estado general: MB: Muy Bueno, B: Bueno, R: Regular, M: Malo.

Humedad: A: Adecuada, R: Regular, E: Exceso, I: Inundación, PS: Principio de Sequía, S: Sequía.

Estadio Fenológico: E: Emergencia; C: Crecimiento; F: Floración; L: Llenado; M: Madurez

(\*) La sumatoria puede ser inferior a 100, correspondiendo la diferencia a siembras aún sin emerger.

Más información <http://dev.sia.gov.ar/informes>